



שכונת גלי ים - הקשרים עירוניים





## שכונת גלי ים - תצ"א





שכונת גלי ים – תב"ע

כ 1250 יח"ד + כ 37.2 דונם שטחים פתוחים



חוק תכנון הנ"ל יחידה 100/2001 - 1965	
שם תוכנית: 362-029433	
קרית ים פזמות המצפית	
שטח נטו	1.1 ק"מ, 1.2 ק"מ
יזמה	מ"ר
מדינת תכנון	מדינת ישראל
שטח פזמות	קרית ים
יזם	קרית ים
תאריך	17/03/2010
שם הפרויקט	גלי ים
מספר תוכנית	1500
מדינת תכנון	מדינת ישראל
פרטים נוספים	
עורך	מילר-בלום
מנסח	מילר-בלום
תאריך	17/03/2010
מדינת תכנון	מדינת ישראל

שטח פתוח	שטח פתוח
שטח פתוח	שטח פתוח
שטח פתוח	שטח פתוח
שטח פתוח	שטח פתוח
שטח פתוח	שטח פתוח



שכונת גלי ים – הדמייה מבט ממזרח למערב



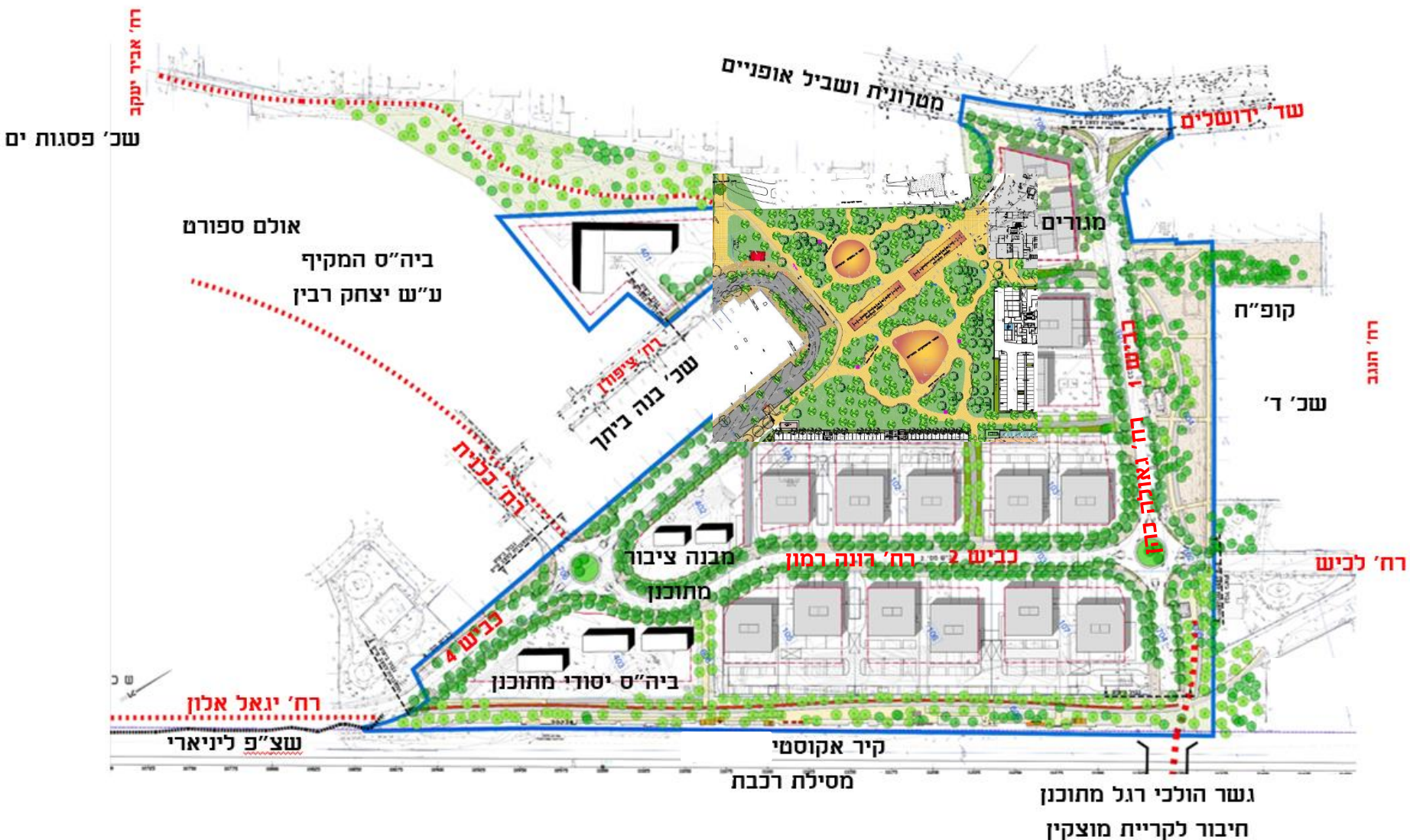


שכונת גלי ים – הדמייה מבט מכיוון צפון למזרח





שכונת גלי ים - תכנית בניוי ופיתוח - כ 1250 יח"ד + כ 37.2 דונם שטחים פתוחים

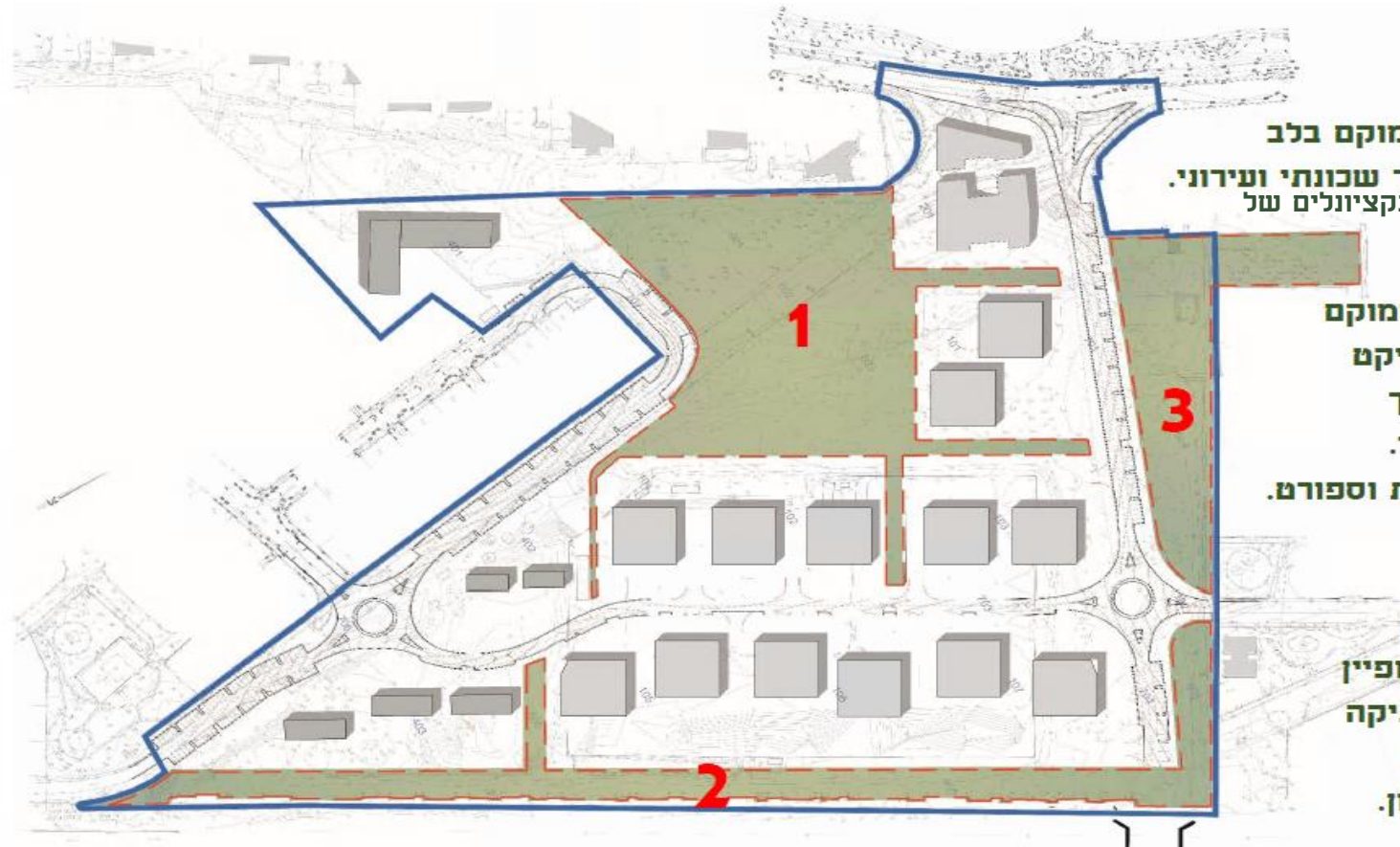




קיד אקוסטי ושצפ ליניארי



## השצפ"ים בשכונה - 3 שצפ"ים בשטח כולל של כ 37.2 דונם



### 1. השצפ"פ המרכזי - ממוקם בלב

הפרויקט ומהווה מחבר שכונתי ועירוני.  
מתן מענה לכל הצרכים הפונקציונלים של

השכונה כולל החזרת היער

המקורי (לא באקליסטוסים)

### 2. השצפ"פ הליניארי - ממוקם

בגבול המזרחי של הפרויקט

לאורך קיר אקוסטי לאורך

מסילת הרכבת צירי וישר.

מאופיין בפעילות אתגרית וספורט.

### 3. שצפ"פ החורשה -

ממוקם בצפון הפרויקט,

בצמידות לשכונה ד', מאופיין

בחורשת אקליפטוסים ותיקה

מאופיין בפעילויות טבע,

אתנחתא, פיקניקים ודמיון.



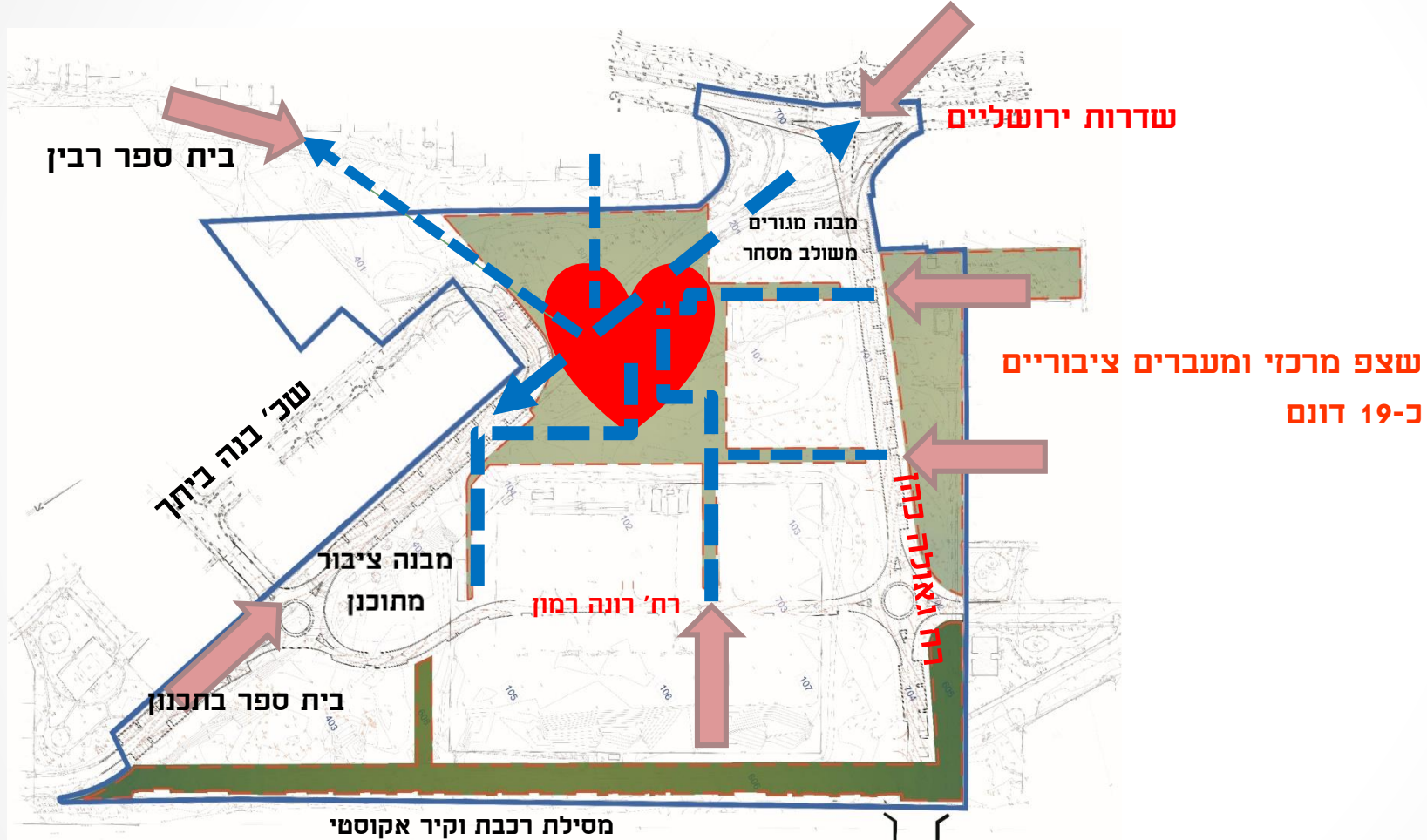


**שכונת גלי ים – תמונות מצב קיים**  
**מרבית האקליפטוסים לא נשמרו ונזדקקו**  
**לפעולות שיקום והשבת העצים לחורשה**





שצ"פ 1 - לב השכונה- חיבורים וקשרים





## שצ"פ 1 - שצ"פ מרכזי - עקרונות מנחים



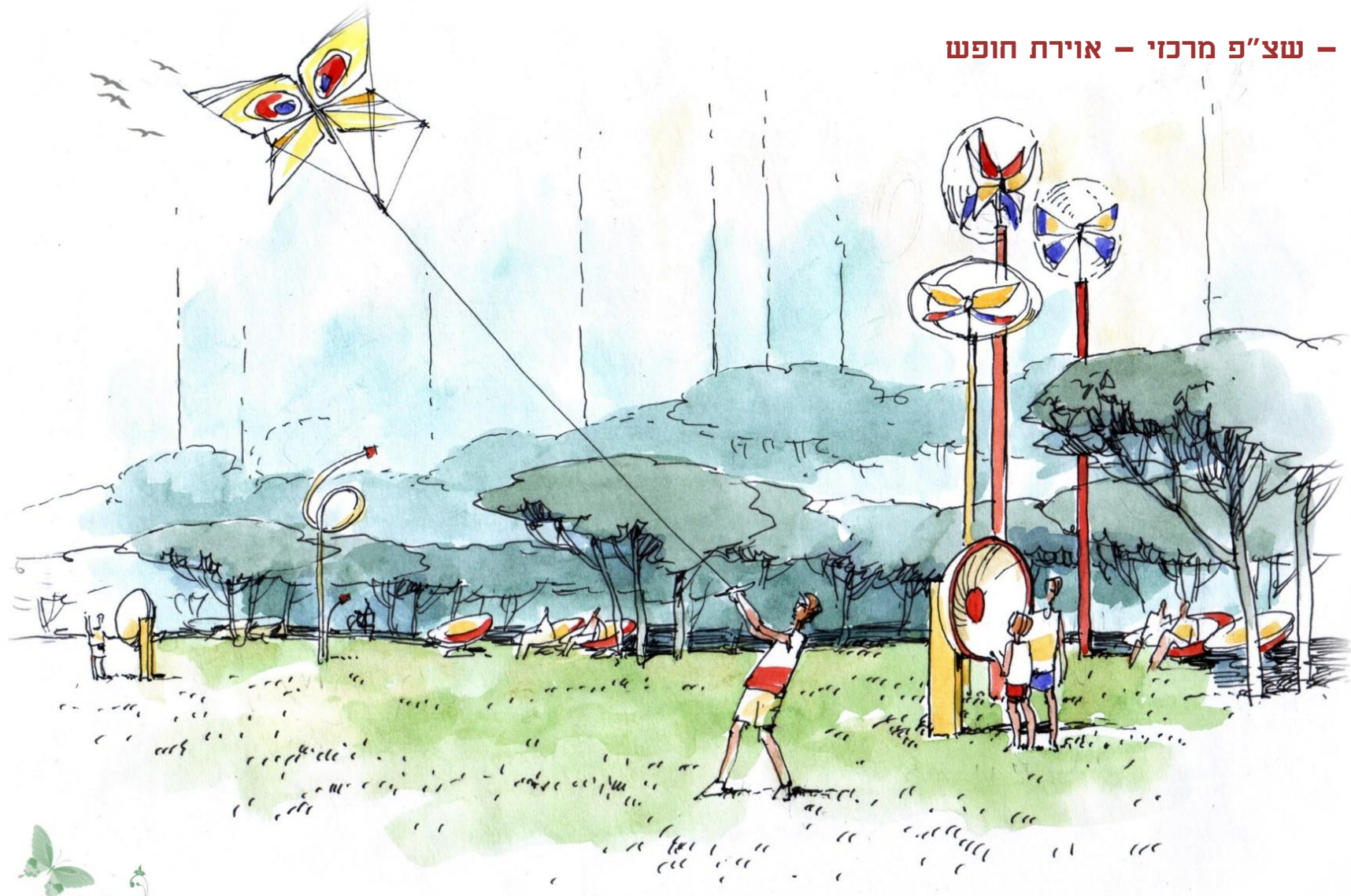
- עקרונות תכנון
- שמירה על ערכי טבע
- שימוש בחומרות המשדרת חיבור למטבע ופשטות, נקיון עיצובי ופונקציונליות.
- הענקת תחושת בטחון ופתיחות ביום ובלילה
- יצירת קשרים עירוניים רבים בתוך המתחם ואל המרקם העירוני הותיק.
- יצירת מוקדי פעילות מגוונים לגילאים שונים ולאוכלוסיות שונות.
- שמירה על פרטיות הדיירים והרחקת שבילים ממגורים ככל שניתן.
- שימוש/שחזור אלמנטים מגן אברהם ההיסטורי

- אופי השצ"פ אימונסיבי בלב השצ"פ
- ובשוליים ירידה ברמת האימונסיביות





שצ"פ 1 - שצ"פ מרכזי - אורח חופש





שצ"פ 1 - שצ"פ מרכזי - הדמייה מבט מדרום מזרח





# שצ"פ 1 - מתקני משחק חוות נדנדות כולל הצללות - תמונות השראה

Two Bay combi Swing - KSW90045+ KSW90045



אפשרויות למושבים שונים במתקן



17 פעילות שנות  
עד 18 משתתפים  
גילאים 4+





# שצ"פ 1 – מתקני משחק מתקני משחק לבוגרים כולל הצללות- השראה







שצ"פ 1 - מתקני משחק  
מגוון מתקני משחק לבוגרים וצעירים כולל הצללות-  
השראה

Fuji – PCE1104(520176)

ישנם פאנלי משחק, אלמנטים סנסוריים ופינות רגיעה בתחמת המתקן



5.82 מטר



BLOQX 5 – BLX4105



Home, Garden & Auto – MSC542103



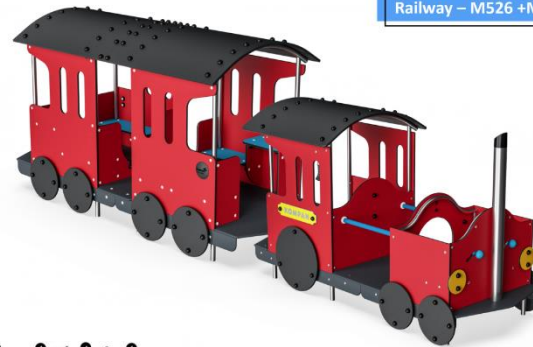
1.70 מטר



Pathfinder – PCE3051



Railway – M526 +M527



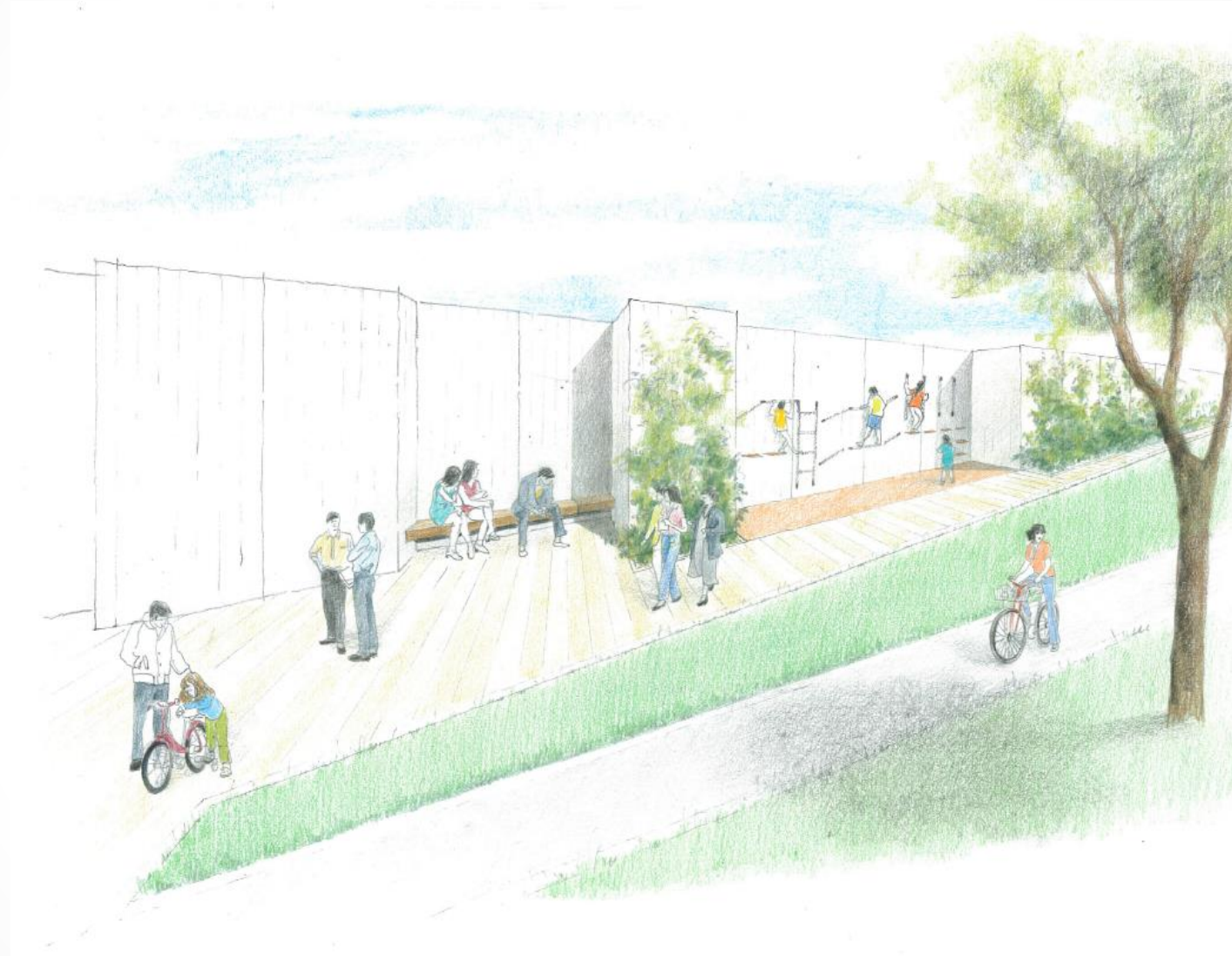


# שצ"פ 2 - שצ"פ לינארי - חיבורים עירוניים



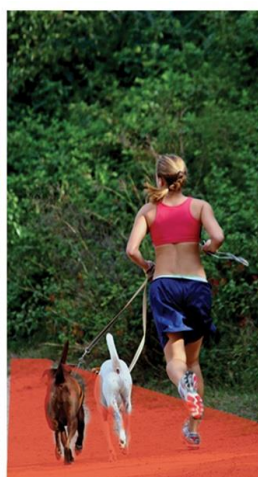
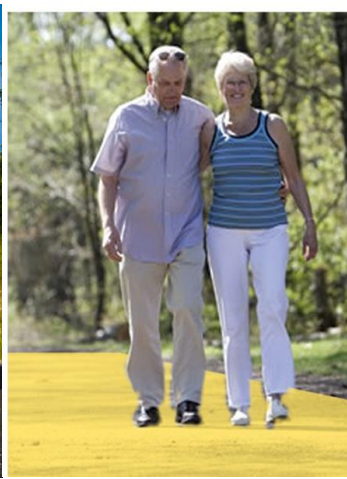


שצ"פ 2 - ציר ספורט לאורך הקיר האקוסטי  
הדמיה והשראה קיר טיפוס





מתקני כושר למגוון גילאים, מסלול ריצה,  
מסלול אופניים, קיר טיפוס, שולחנות טניס שולחן  
גלגליות וכדומה.





פרוגרמה

שצפ ליניארי באוריינטציה של ספורט/כושר/אתגר

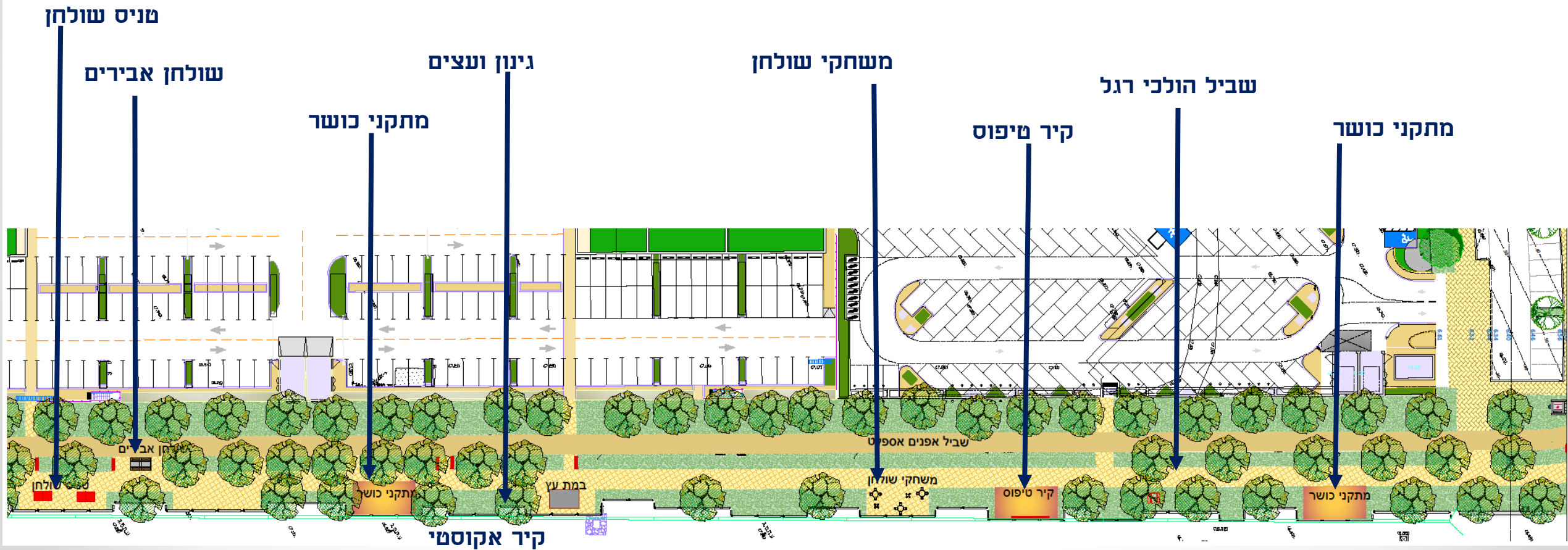
- שביל אופניים
- מסלול ריצה וקפיצה לרוחק-בית ספרי ושכונתי
- מתקני כושר וספורט לכל הגילאים
- שולחנות פינג פונג
- טיפוס על לוחות לאורך קיר אקוסטי
- אזורי ישיבה ומרגוע
- גינון והשקיה



רצועת רכבת ישראל + קיר אקוסטי



שצ"פ 2 - ציר ספורט לאורך הקיר האקוסטי -  
מקטע לדוגמא קטע צפוני  
שילוב מרחבי פעילות, מנוחה, ספורט, גינון והצללה.

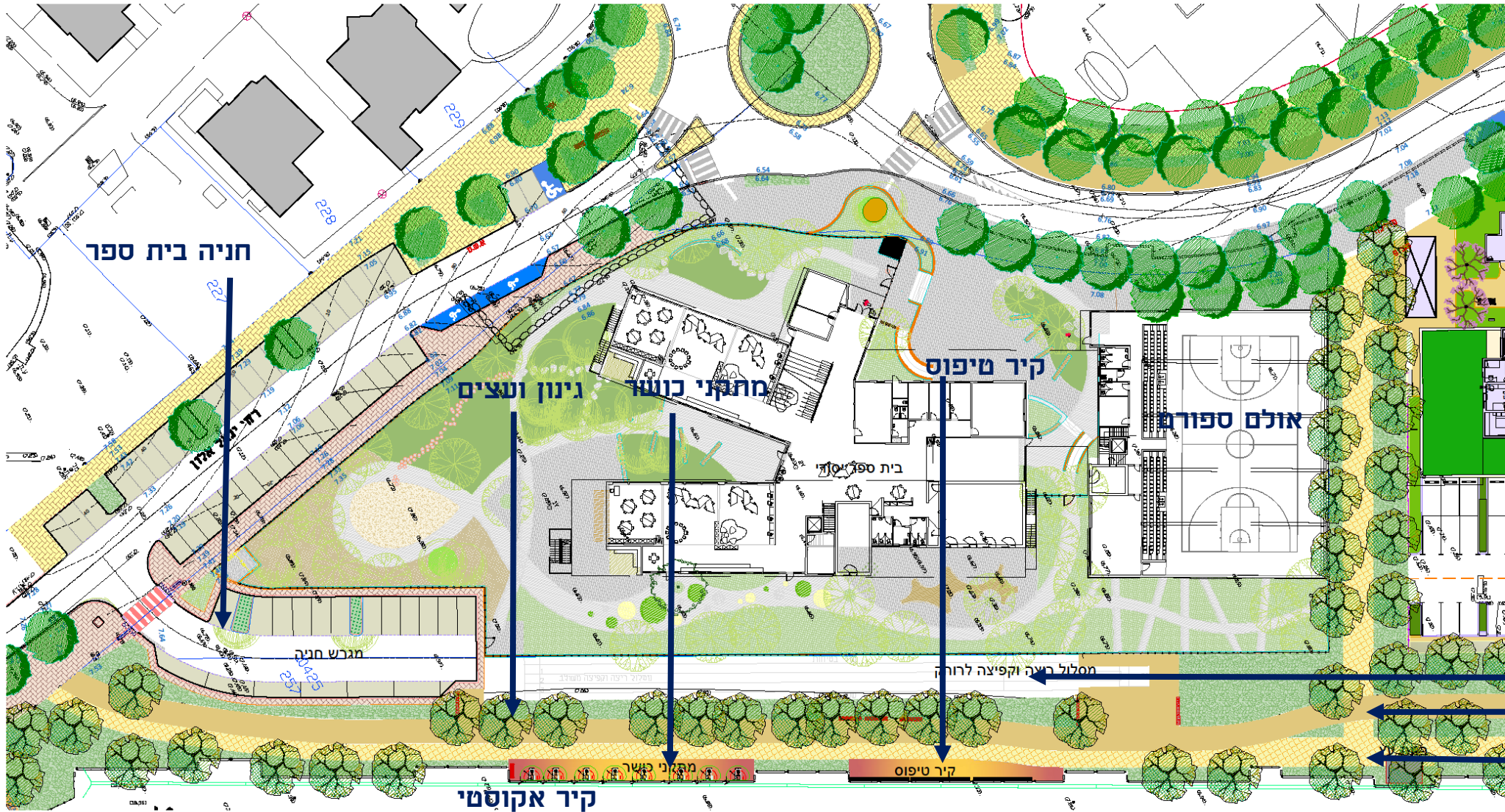




# שצ"פ 2 - ציר ספורט לאורך הקיר האקוסטי -

## מקטע לדוגמא אזור בית הספר

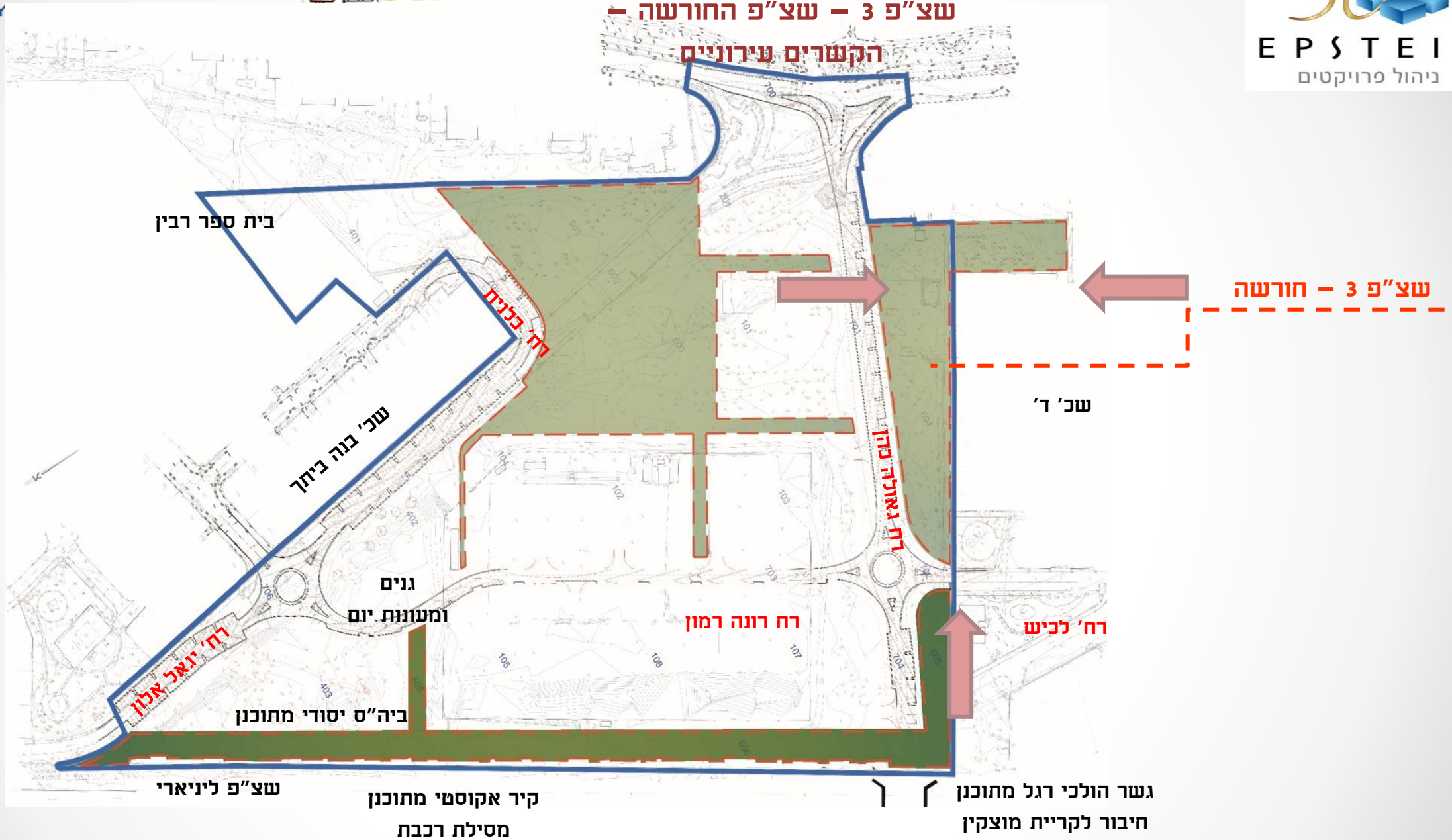
### שילוב סוגי פעילות שונים לאוכלוסיות שונות



- מסלול ריצה
- וקפיצה לרוחק
- שביל אפניים
- שביל הולכי רגל

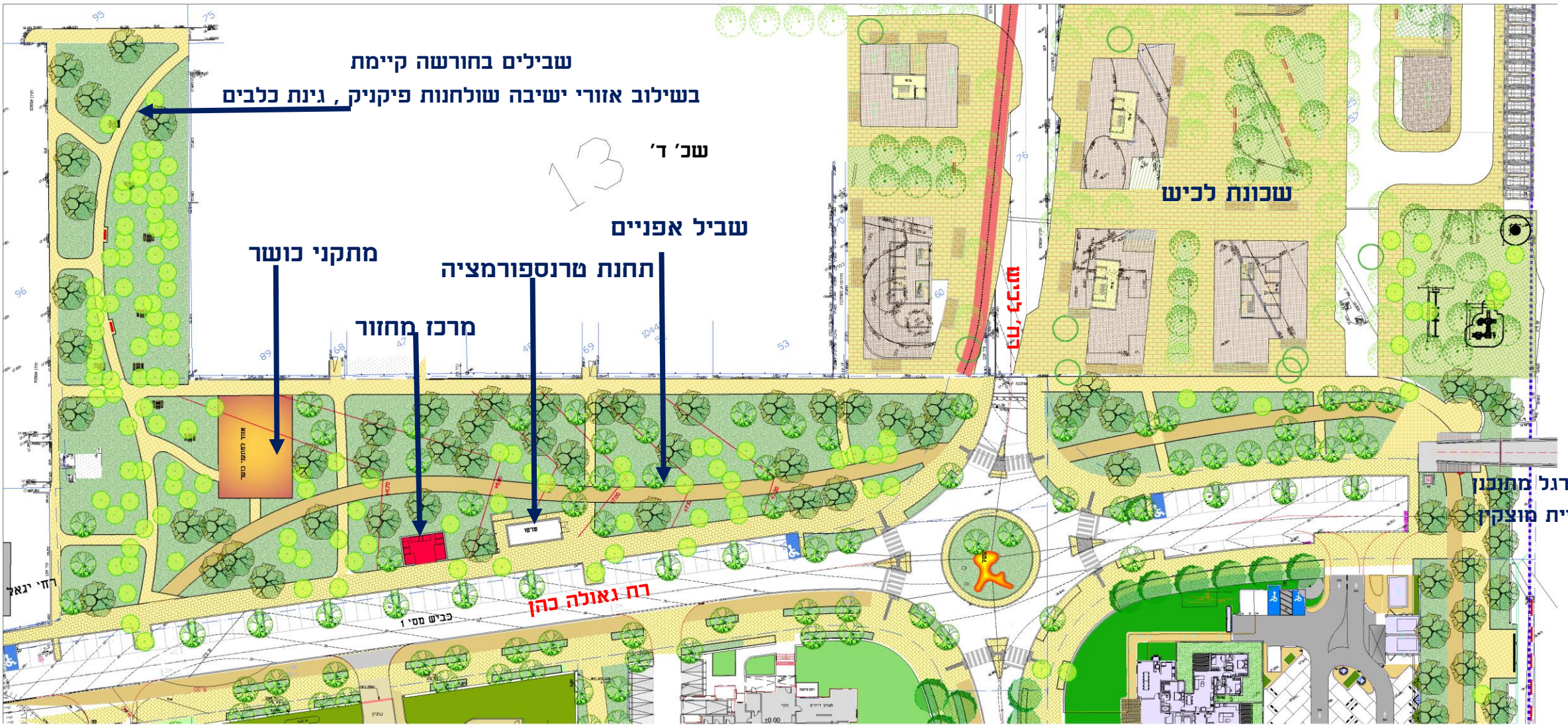


שצ"פ 3 - שצ"פ החורשה -  
הקשרים עירוניים



גשר הולכי רגל מתוכנן  
חיבור לקריית מוצקין





גשר הולכי רגל מתוכנן  
חיבור לקריית מוצקין



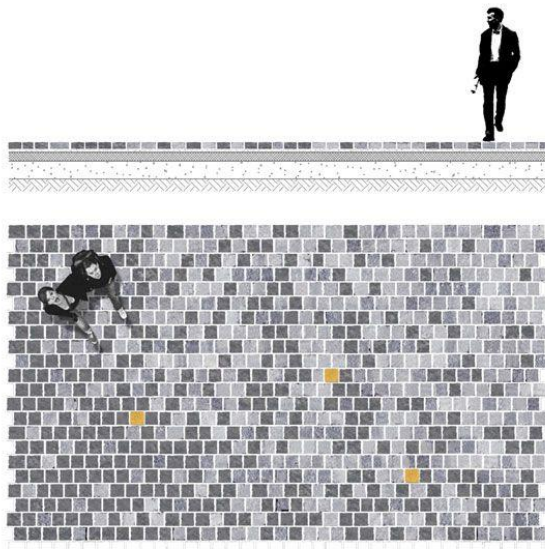


## שבילי אופניים – רצף וחיבורים עירוניים

שביל היקפי שצ"פ – כ 750 מ"א (ליניארי 550 מ"א + חורשה 200 מ"א)

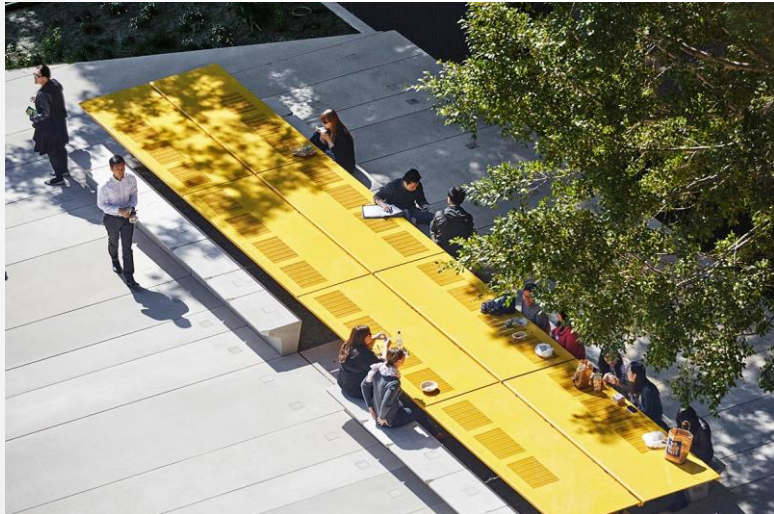
שביל פנימי מדרכה – כ 850 מ"א







# חומרי גמר- שימוש באלמנטי ישיבה ייחודיים ויצירת שפה עיצובית ייחודית





עמודי תאורה גובה 4 מ' לאורך שבילים



עמוד תאורה עם מספר פרוגקטורים לרחבות מרוצפות



גלי ים

